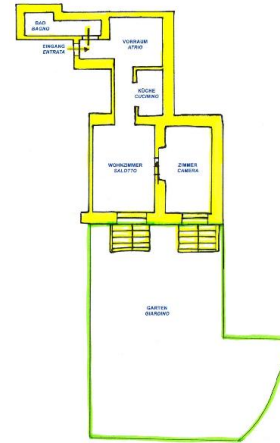


Möblierte Zweizimmer-Erdgeschosswohnung mit Garten, Keller
und privatem Autostellplatz am Mendelpass in der Villa

Objekt-Nr
2020013

38010 Ruffrè / Mendel



Immobilienart / Vermarktung
Apartment / Kauf

Wohnfläche
ca. 48 m²

Anzahl Zimmer
2

Etage
Erdgeschoss

Nette Zweizimmer-Erdgeschosswohnung in der Residenz Villa Imperiale am Mendelpass komplett möbliert (ca. 46 m² Nettowohnfläche, ca. 70 m² kommerzielle Verkaufsfläche) komplett eingerichtet mit einen tollen privatem Garten mit ca. 65 m² sowie ein privater Autostellplatz und ein Keller mit ca. 3 m²; zur Immobilie gehören weiters mehrere Gemeinschaftsanteile (Quoten) wie der Saloon (Club House), Tennisplatz, Gärten usw. dazu; perfekt nutzbar als Ferienwohnung, aber auch gut bewohnbar das ganze Jahr über!

Heizungsart
autonome Heizung

Stellplatzart
Außenstellplatz

möbliert
ja

Kaufpreis
auf Anfrage